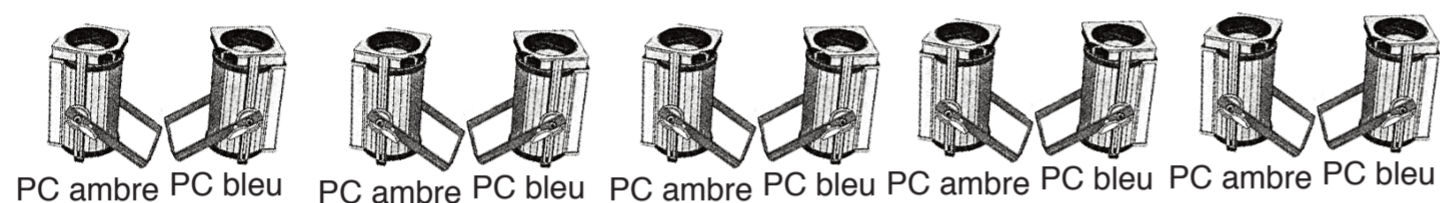
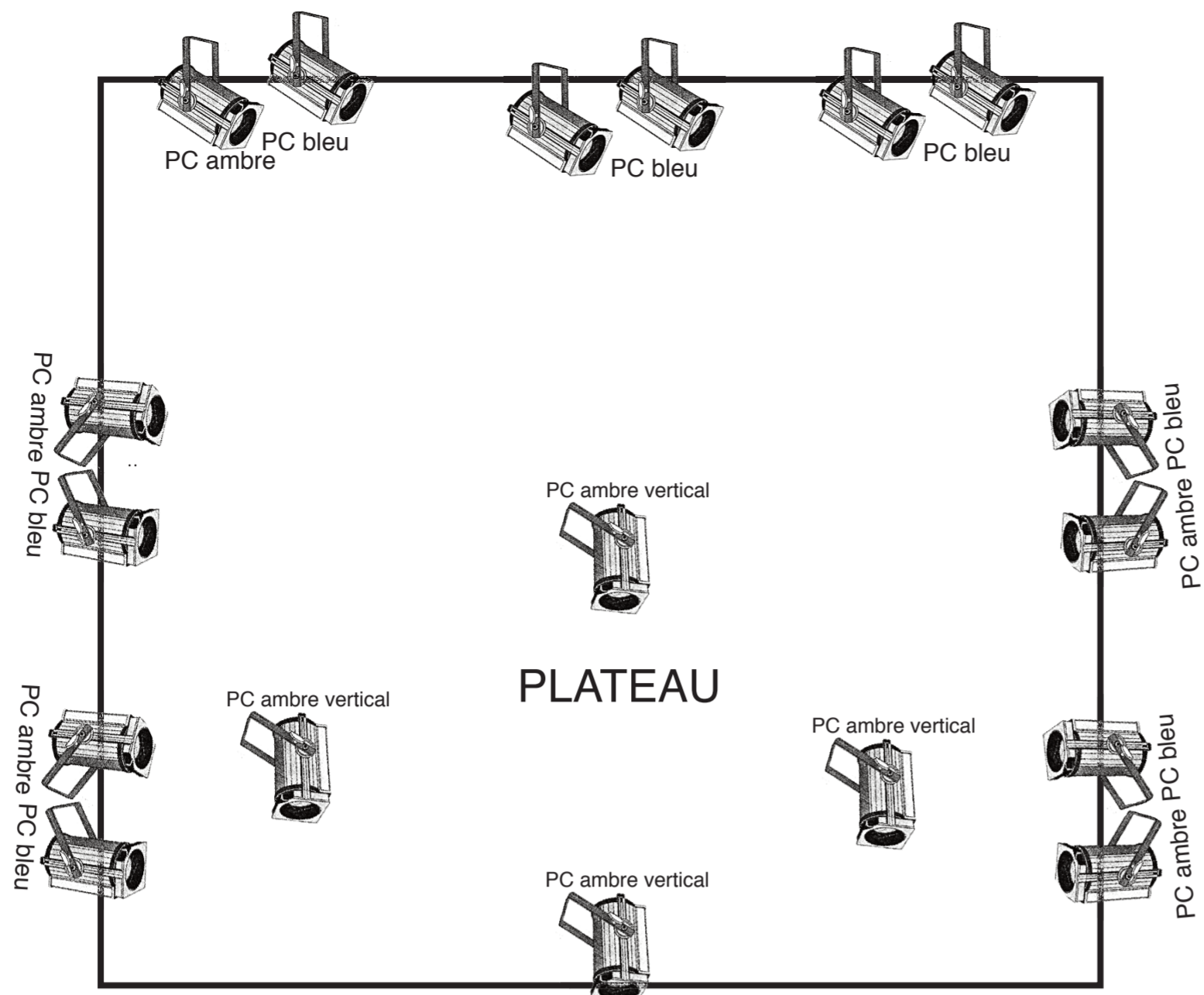


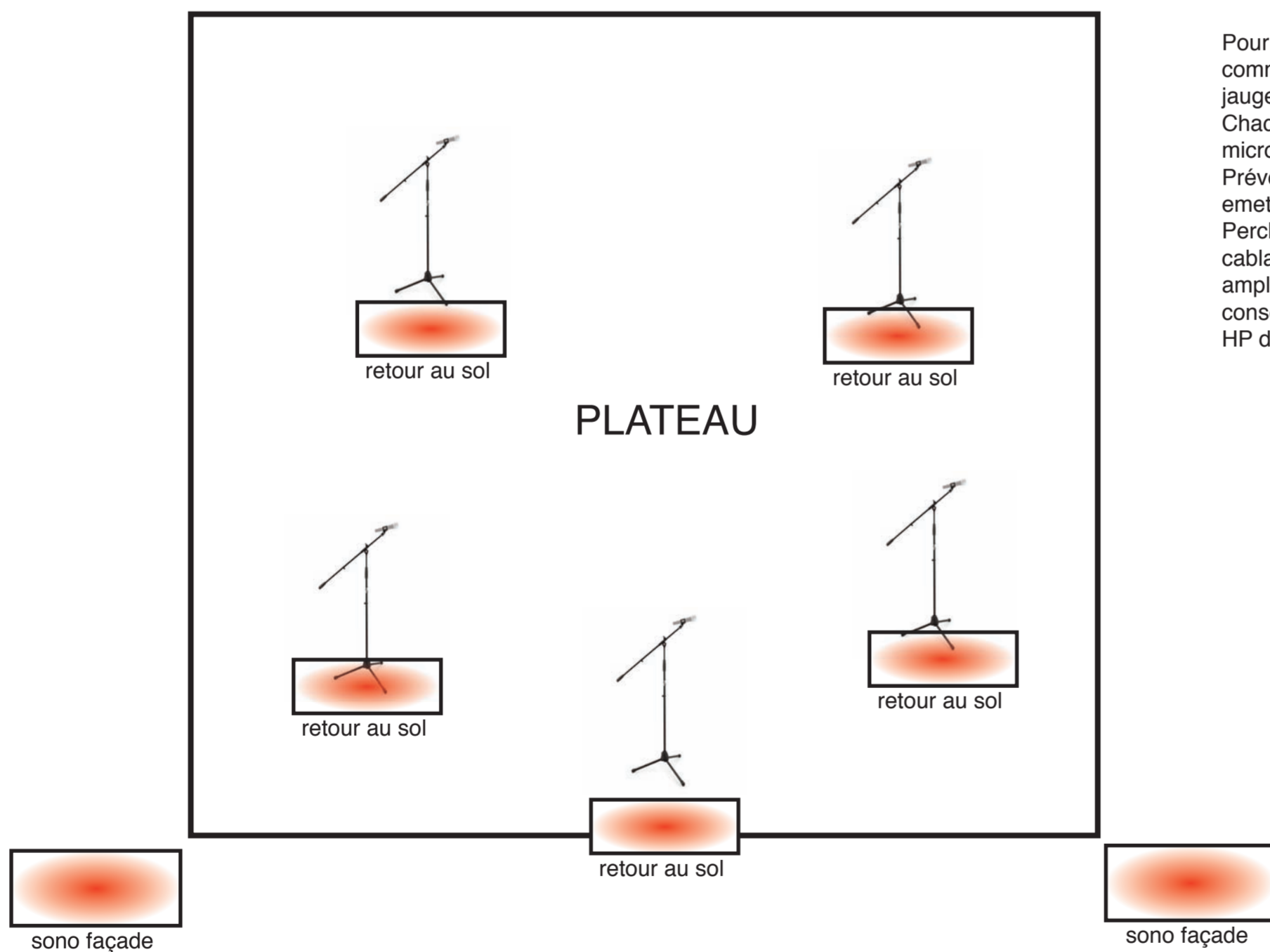
LUMIÈRE



PUBLIC

Pour le concert il convient de créer une ambiance générale chaude et une ambiance générale froide quand on utilise des PC traditionnels.
 Pour les grandes salles il faudra utiliser des PC de 1KW chacuns de préférence, pour les petites salles, des projecteurs de 500/650W suffiront.
 Pour un matériel lumière à Led il suffira de substituer chaque projecteur à la même place préconisée, avec une puissance équivalente.
 les Pc verticaux seront focalisés sur les solistes ou leaders.
 Le nombre de projecteur à la face peut être réduit en fonction de la zone de couverture du plateau et suivant la dimension de ce plateau.
 De manière générale l'ensemble peut être ajusté à la hausse ou à la baisse en fonction du rendu général en adéquation avec le volume exploité.
 Pour piloter l'ensemble soit un jeu d'orgue manuel avec préparation. Soit un système informatique et dmx. Suivant la structure d'accueil;

SON



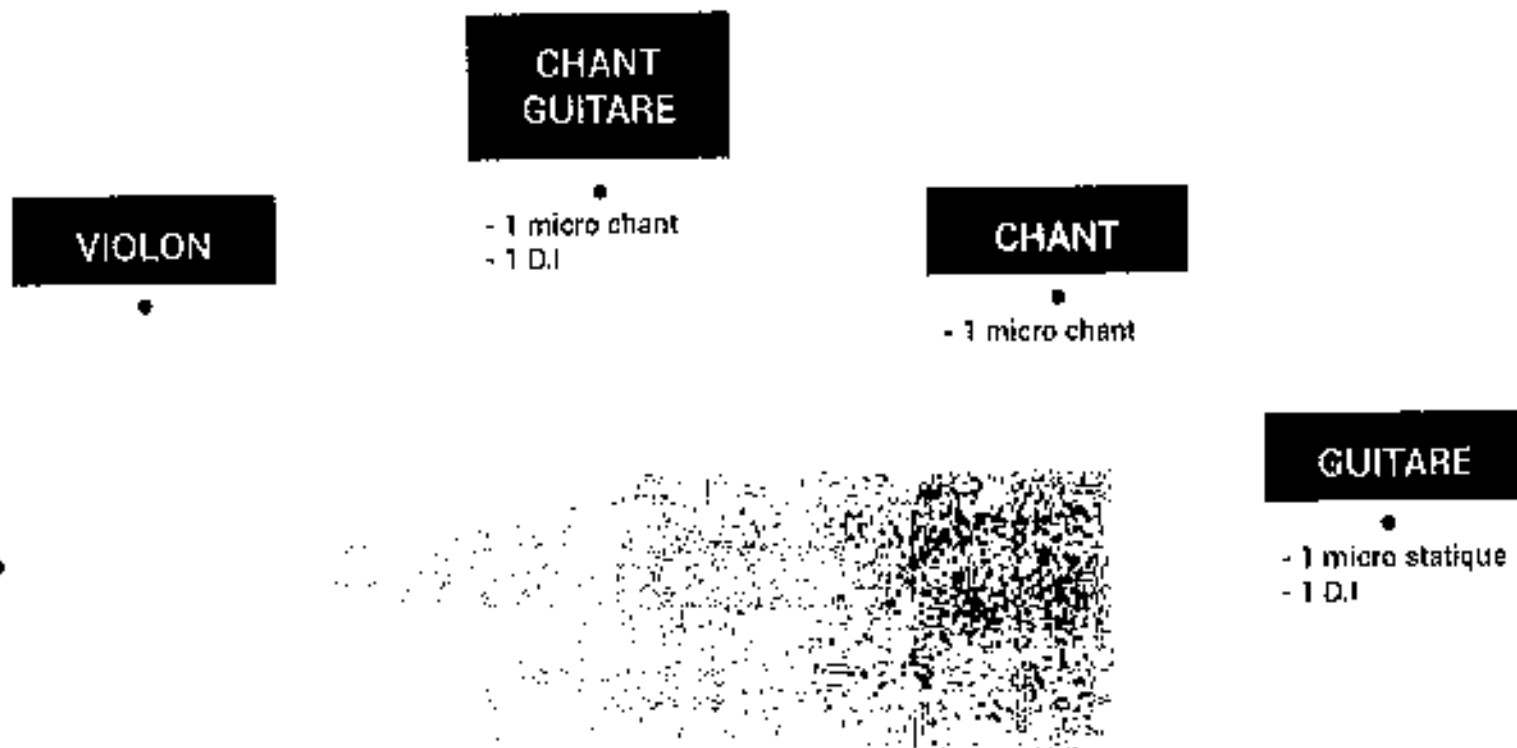
Pour la régie son, c'est selon l'accueil avec les mêmes recommandations en fonction du volume à traiter, de la jauge.
 Chaque artiste doit être muni d'un retour son et d'un micro adapté à l'instrument utilisé et ou la voix.
 Prévoir un micro-hf pour le leader, avec son système emeteur-récepteur.
 Perches micro et micros
 cablage multi paires xlr
 amplis
 console de mixage
 HP diffusion

PUBLIC

régie sono

FICHE TECHNIQUE - PLAN DE SCÈNE

Flamenclásico



CHANT
GUITARE

- 1 micro chant
- 1 D.I

VIOLON

CHANT

- 1 micro chant

GUITARE

- 1 micro statique
- 1 D.I

PIANO

- 2 D.I
si impossibilité de piano
acoustique avec sonorisation
appropriée

.....
NB : prévoir un retour par musicien + retour side pour la danseuse

Fiche technique

Flamenclasico

Piano :

_piano à queue ou droit avec les micros statiques nécessaires à la sonorisation (un théâtre n'ayant jamais de piano acoustique sans le matériel nécessaire pour le sonoriser, je ne détaille pas les besoins en terme de micro!)

_ si impossibilité (impossibilité absolu après épuisement de toutes les possibilités!) de piano acoustique, deux DI pour ce qui sera alors un clavier (avec un bon son de piano, pas d'inquiétude là dessus)

Chant:

deux beta 58 ou équivalent

Guitare 2:

Un DI

Guitare:

micro Rhodes NT6 ou équivalent

Un DI

Violon:

Un DI

Danse:

Deux micros plaques